



(gemeinsame) Landesarbeitsgemeinschaft  
Landesentwicklung/ Verkehr  
der Landesverbände Berlin und Brandenburg



Cornelia Behm, MdB

(gemeinsame) Landesarbeitsgemeinschaft Verkehr/Landesentwicklung  
der Landesverbände Berlin und Brandenburg

Jochen Bona  
Gerd-Henning Gunkel

---

## Grünes Zielnetz 2020

Pressegespräch 15.10.2007, Potsdam

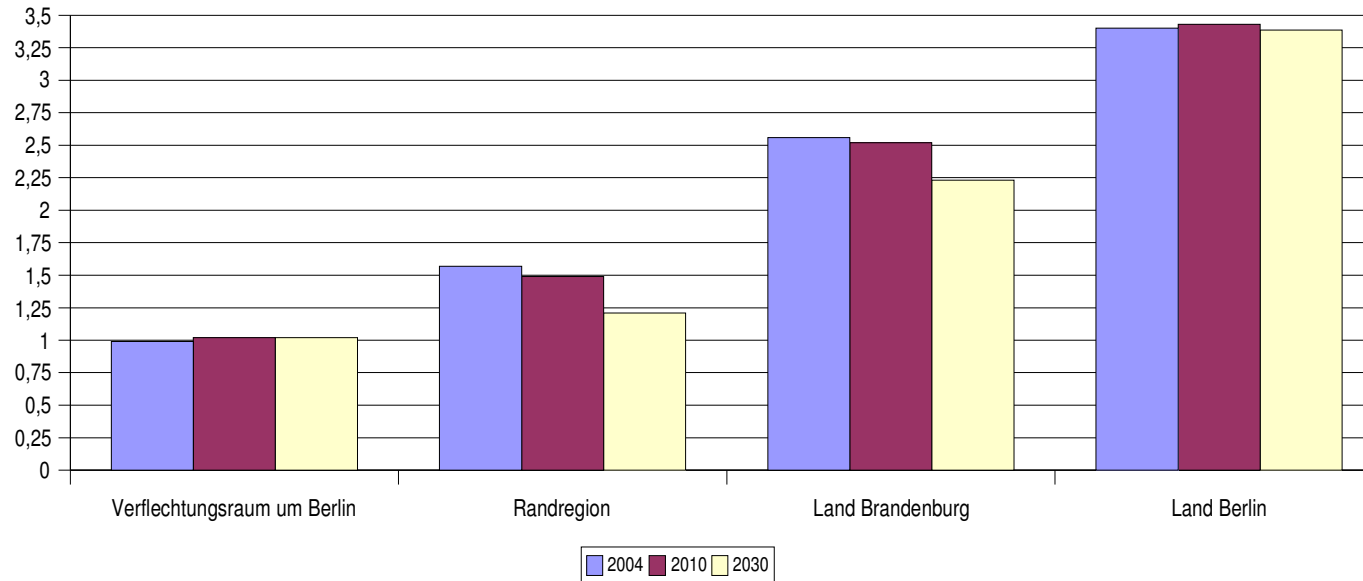
## Zielnetz 2020 – Grundlagen

- Finanzierungsgesetze des Bundes und der Länder für Infrastruktur und Betrieb der Bahnen
- Entwicklung der Regionalisierungsmittel
- Bundesverkehrswegeplan 2003
- Landesentwicklungsplan Entwurf 2007
- Liniennetzplan VBB 2007/2008
- Entwurf Nahverkehrsplan Berlin
- StEP – Verkehr 2003

und...

... die

## Bevölkerungsentwicklung



Prognose Einwohner	2004	2010	2030	%
Verflechtungsraum um Berlin	0,99	1,02	1,02	3,1
Randregion	1,57	1,49	1,21	-23,1
Land Brandenburg	2,56	2,52	2,23	-12,9
Land Berlin	3,4	3,40-3,45	3,28-3,49	

## Zielstellungen für Infrastruktur und Linienkonzeption



- Einführung des Stadtexpress im Verflechtungsraum

- Nahverkehrstangente

*der östliche Berliner Außenring (BAR) erschließt einwohnerstarke Berliner Bezirke (Lichtenberg, Marzahn, Hellersdorf, Köpenick)*

- Reaktivierung sinnvoller Strecken

*z.B. die Potsdamer Stammbahn*

- Lückenschlüsse

*u.a. Ostbahn-Stadtbahn, Heidekrautbahn*

- Linien sollen möglichst nicht an den Umsteigebahnhöfen/Umsteigekreuzen vorbeifahren

*dadurch wird gleichzeitig die Durchlässigkeit der Kreuze für Fern-, Güter- und Regionalverkehr verbessert!*

- Alternativen beim BBI

- Vermeidung von Fehlallokationen

*z. B. Tunnel S21*

# Investitionen 2007 bis 2020

## Bund/Länder vs. Alternativen der LAG

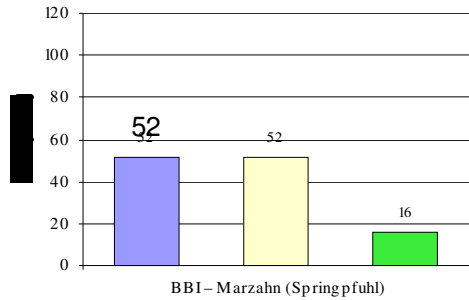
*Handout!*

Nr.	Maßnahme/ Verfahrensstand	Planung Bund/Länder	Kosten Bund/Län- der (Mio.€)	Kosten LAG (Mio. €)	Alternative LAG
1 !	<b>BBI</b> -Planfest für Bhf. BBI -Planverfahren für Ostanbindung	Viergleisiger Bhf. + 2 Gleise für Gleichstrom-S- Bahn (GS) incl. 30 Mio. € Berlin und Brandenburg	640	590	anstelle Ostanbindung mit GS besser RE + SE + FE. Vorzugsvariante der LAG und BVBB parallel zur neuen BAB und zum Grünauer Kreuz im Planfeststellungsverfahren für Ostanbindung Bhf. BBI prüfen!
2 !	<b>S 21 Nord</b> <b>S21 Süd</b> Planfest S21 Nord (Baubeginn 2007!) <b>Potsdamer</b> <b>Stammbahn</b> Konzeption	2 zusätzliche Gleise und Tunnel für GS	550	200	Zurückstellung S21 GS; dafür intensivere Nutzung der 4 Wechselstromgleise mit 7,5 Min.-Takt zw. Nördl. und südl. S-Bahn Außenring. Ausbau der Potsdamer Stammbahn vorziehen
3 !	<b>Ostkreuz</b> Planfest für Bhf.	Bahnhofsausbau ohne zweigleisige Verbindung Ostbhf. nach Lichtenberg	450 (davon 143,1 Mio. € Bund)	470	Verbindung von Ostbhf. Nach Lichtenberg muss für 3 SE- Linien und Fernverkehr zweigleisig mitgebaut werden
4 !	<b>Heidekrautbahn</b> <b>Karower Kreuz</b> <b>BAB 10</b> Planverfahren A 10	6-spüriger Ausbau BAB 10 mit Behelfsbrücke und neuer Brücke an alter Stelle	60	65	Neue Brücke über BAB im Gewerbegebiet als Teil der Nahverkehrstangente BAR; Tram ins Märk. Viertel sowie RegioTram als Option
5	<b>Hamburger Bahn</b> <b>Spandau -</b> <b>Falkensee - Nauen</b> Konzeption	?	70	90	anstelle GS parallel zur Hamburger Bahn drittes Wechselstromgleis für RE und SE; Option Havelländ. Bahn (Bötzowbahn) für GS ins Falkenhagener Feld
6	<b>Bhf. Olympia-</b> <b>Stadion</b> Konzeption			5	2 Außenbahnsteige als Um- steigemöglichkeit zur U2 für Regionalverkehr und für Son- denerverkehr zum Olympiage- lände; außerdem Entlastung des Bhf. Spandau durch Weiterführung bisher dort endender Züge bis Olympiastadion
7	<b>Dresdener Bahn</b>	2 Gleise Südkreuz- Blankenfelde	430	430	Höhere Kapazität in Richtung des niveaufreien Grünauer Kreuzes
8	<b>ABS Berlin -</b> <b>Frankfurt/Oder</b> im Bau	(insgesamt 539 Mio. €)	330	330	Mehr Effizienz durch Erhöhung der Kapazität und Durchlauf des Wuhlheider Kreuzes
<b>Summe insgesamt in Mio. €</b>			<b>2530</b>	<b>2180</b>	<b>350 Mio. € Ersparnis</b>

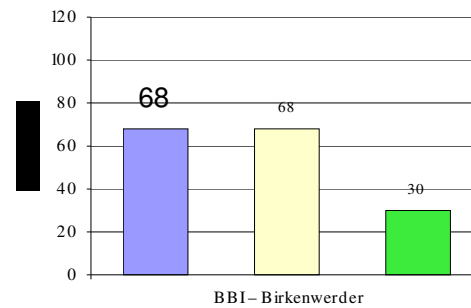


## Reisezeitenvergleich Ist-Zustand - Planung MIR 2012 – Grünes Zielnetz 2020

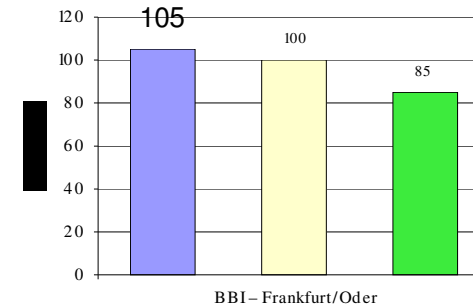
BBI - Marzahn (Springpfehl)



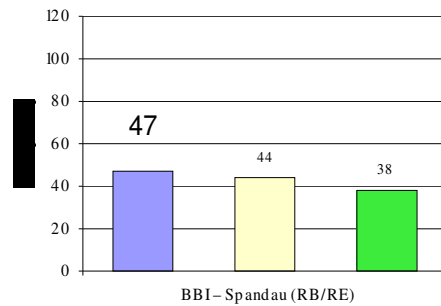
BBI-Birkenwerder



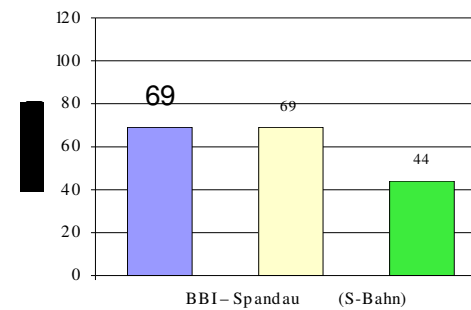
BBI - Frankfurt/Oder



BBI Spandau (RB/RE)

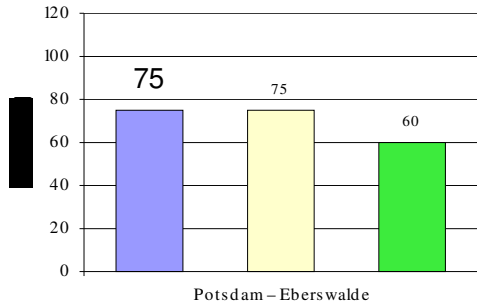


BBI - Spandau (S-Bahn)

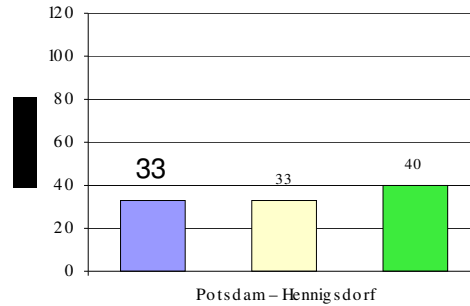


Legende		
Ist-Zustand	Planung Land (MIR)	Grünes Zielnetz 2020

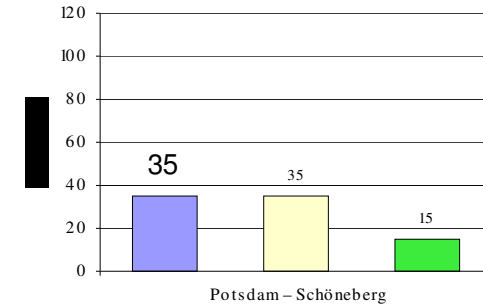
Potsdam - Eberswalde



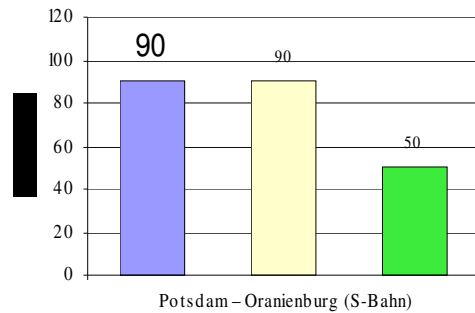
Potsdam - Hennigsdorf



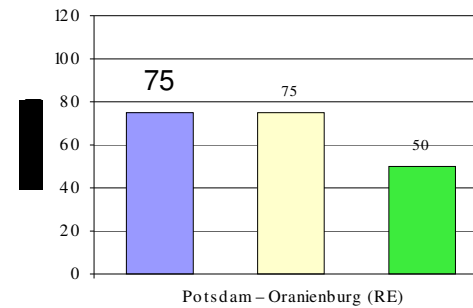
Potsdam - Schöneberg



Potsdam - Oranienburg  
(S-Bahn)



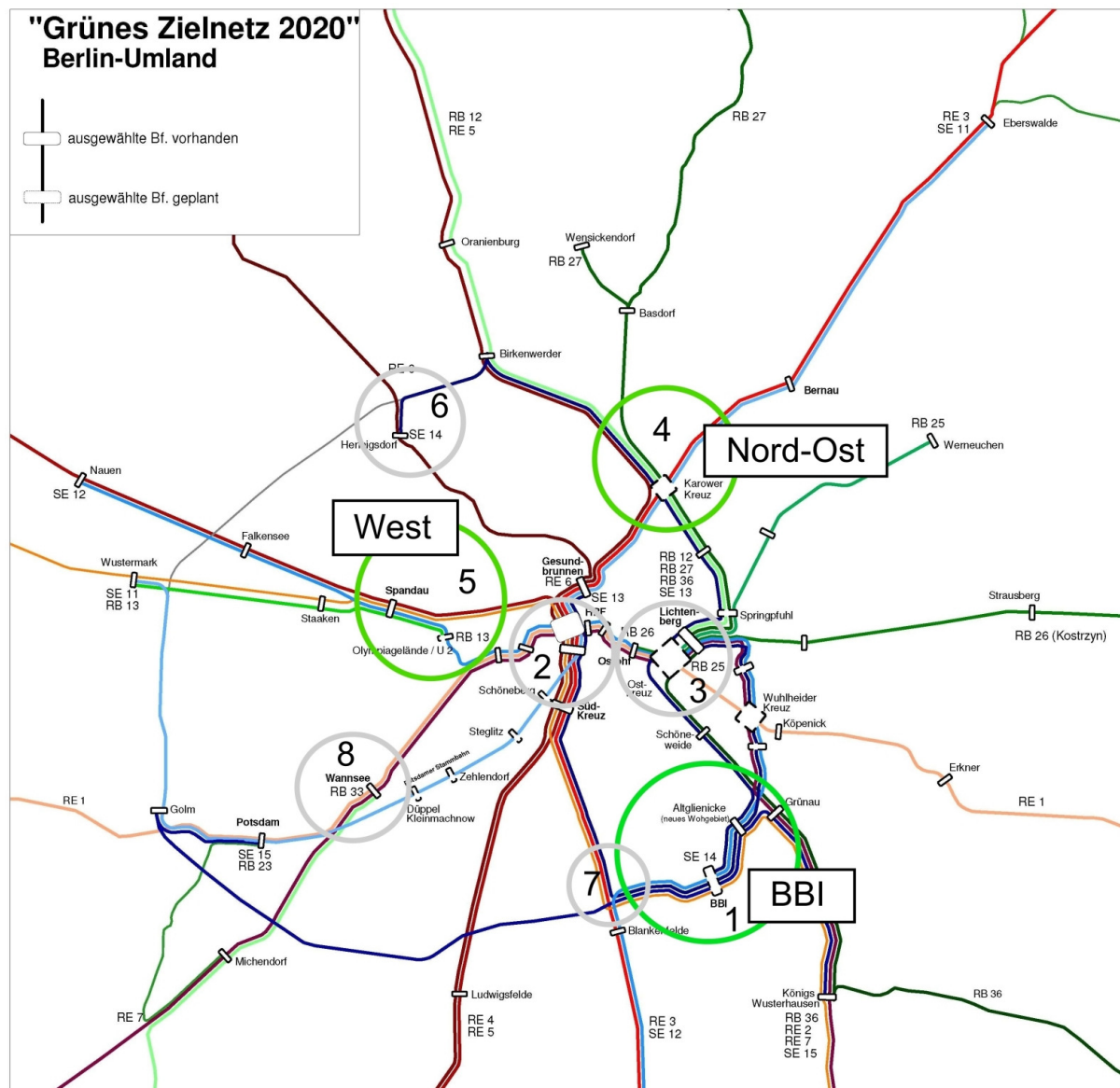
Potsdam - Oranienburg (RE)



Legende		
Ist-Zustand	Planung Land (MIR)	Grünes Zielnetz 2020



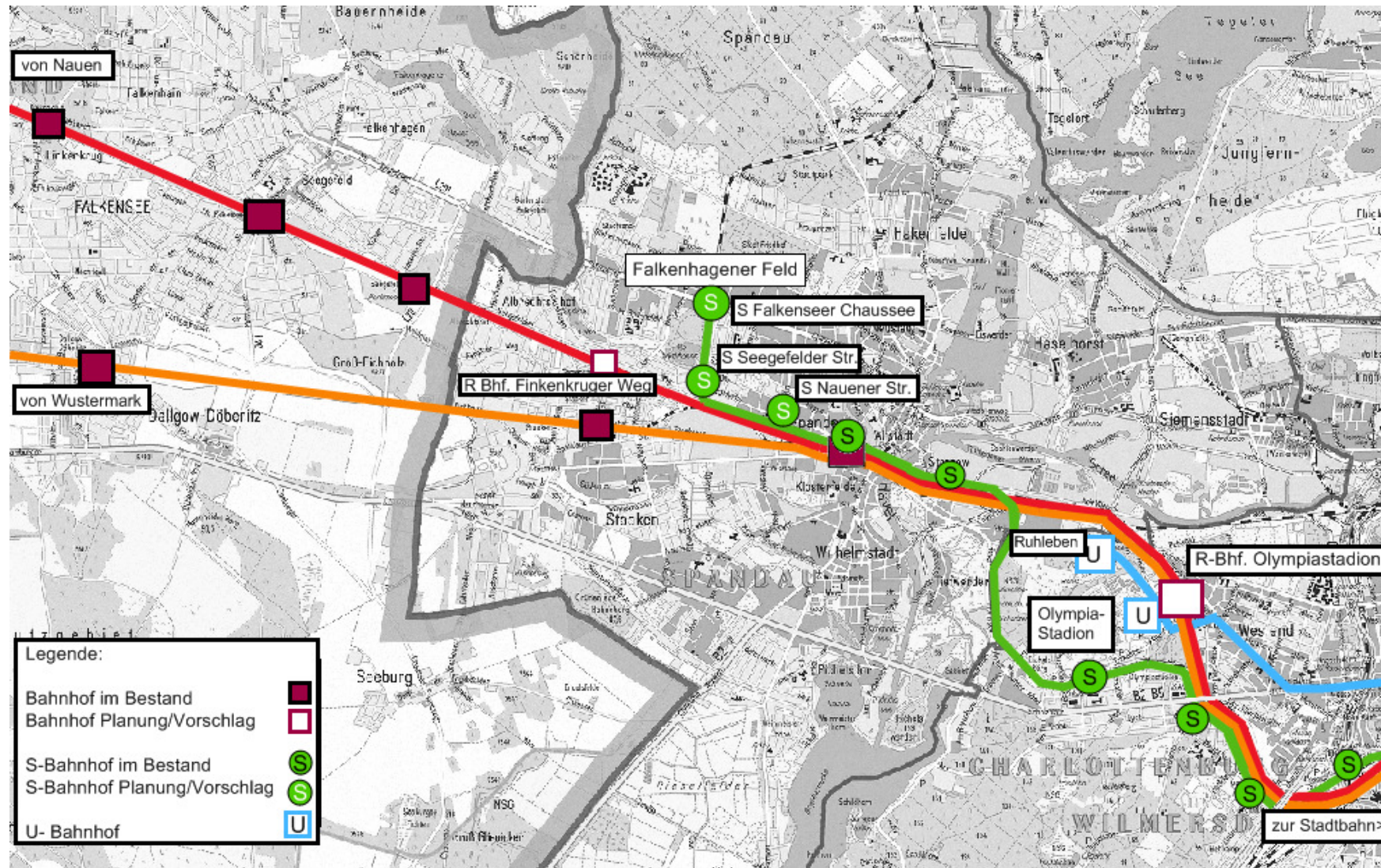
## „Baustellen“



Legende:

- 1 BBI
- 2 S21 (weiterer Nord-Süd-Tunnel)
- 3 Ostkreuz – Lichtenberg
- 4 Nord – Ost (Karower Kreuz)
- 5 West (Spandau – Falkensee und Olympiastadion)
- 6 Kremmener Bahn
- 7 Mahlower Kreuz
- 8 Potsdamer Stammbahn

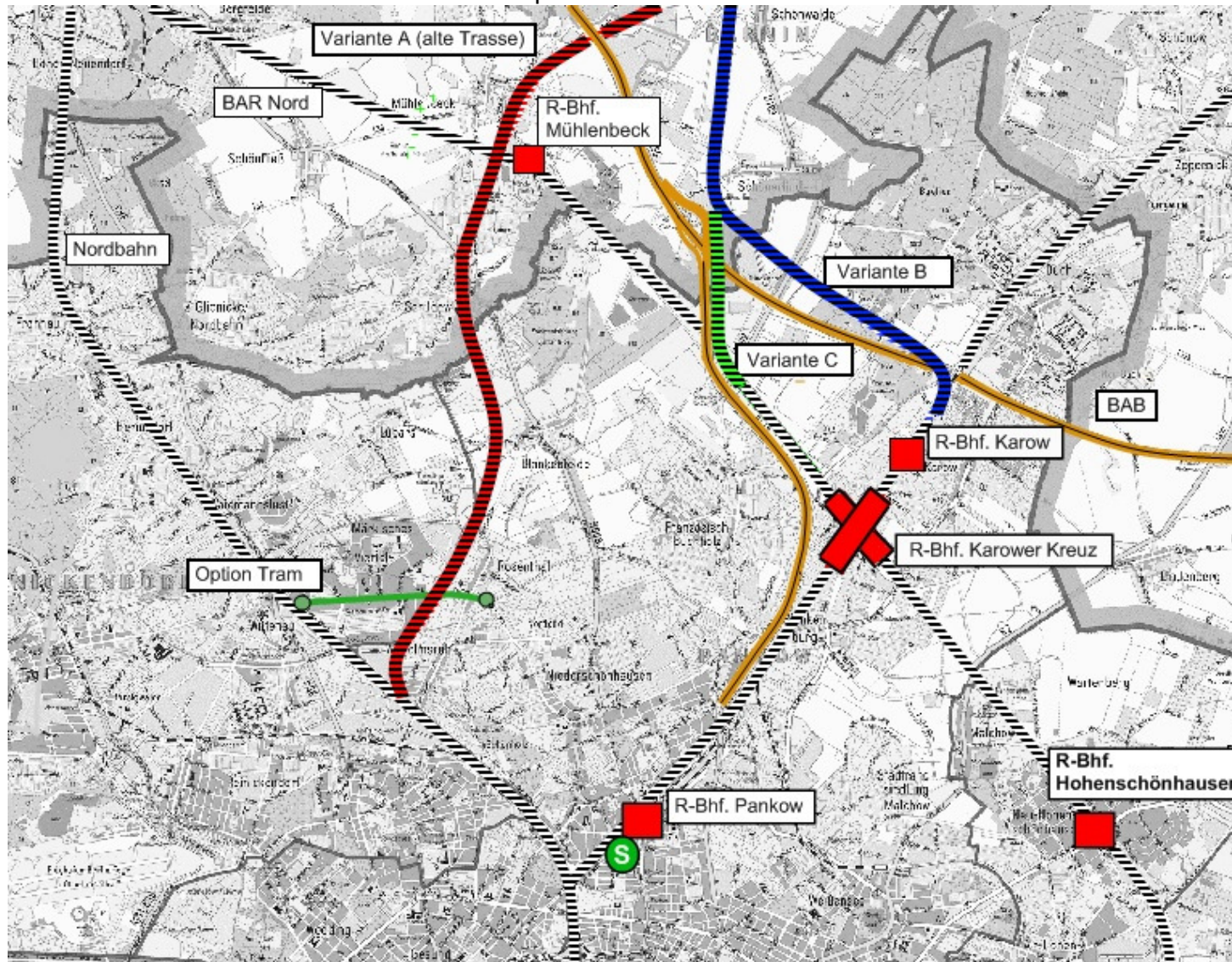
## exemplarisch: West



Quelle Kartenhintergrund: Senatsverwaltung für Stadtentwicklung ÜK 50 2004

Pressegespräch 15.10.2007, Potsdam

## exemplarisch: Nord-Ost

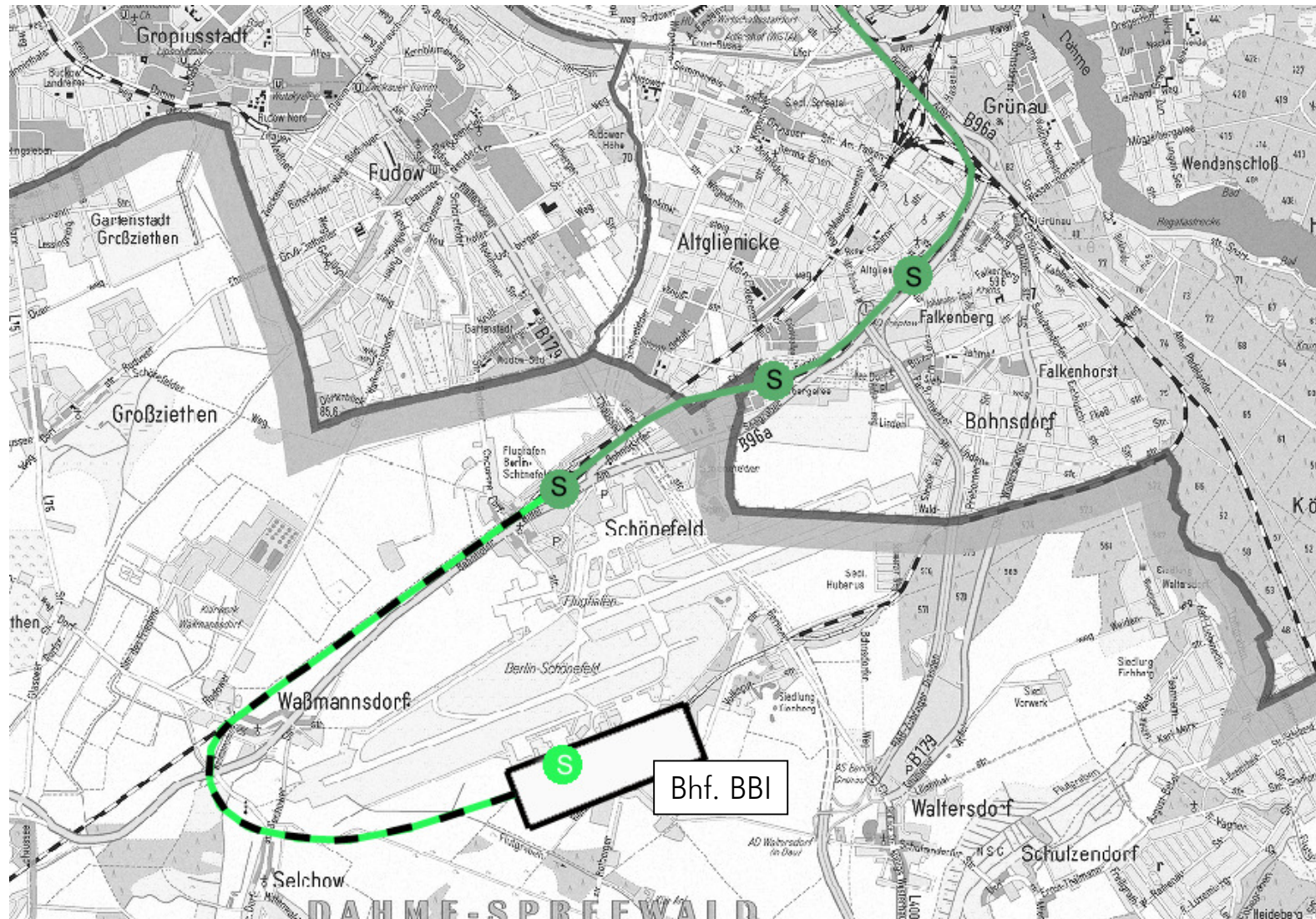


Quelle Kartenhintergrund: Senatsverwaltung für Stadtentwicklung ÜK 50 2004

## Teilraum Nordost: Variantenbewertung

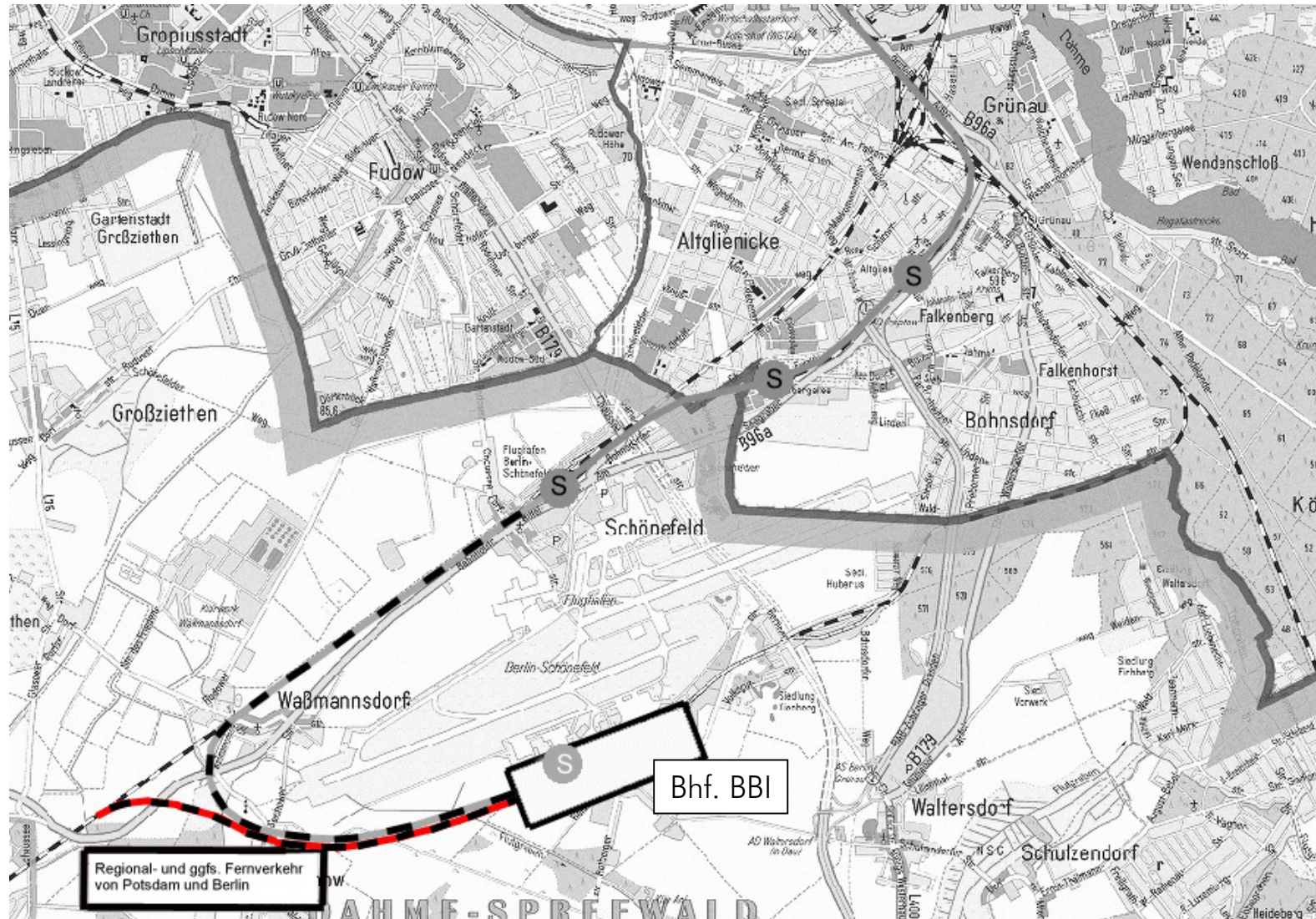
Funktion	Variante A Alte Trasse	Variante B Bestehende Trasse	Variante C Lückenschluss	Variante A und B realisieren
Berufspendler Brandenburg	-	+	+	--
Freizeitverkehr Gesamtstadt	<b>0</b>	+	+	<b>0</b>
Kostenentwicklung	-	<b>0</b>	<b>0</b>	--
Konflikte Umwelt/Ökologie	-	-	+	--
FNP Landschaft	-	-	+	-
Liniennetz	-	<b>0</b>	<b>0</b>	-
Empfehlung	<b>3.</b>	<b>2.</b>	<b>1.</b>	<b>4.</b>

## BBI



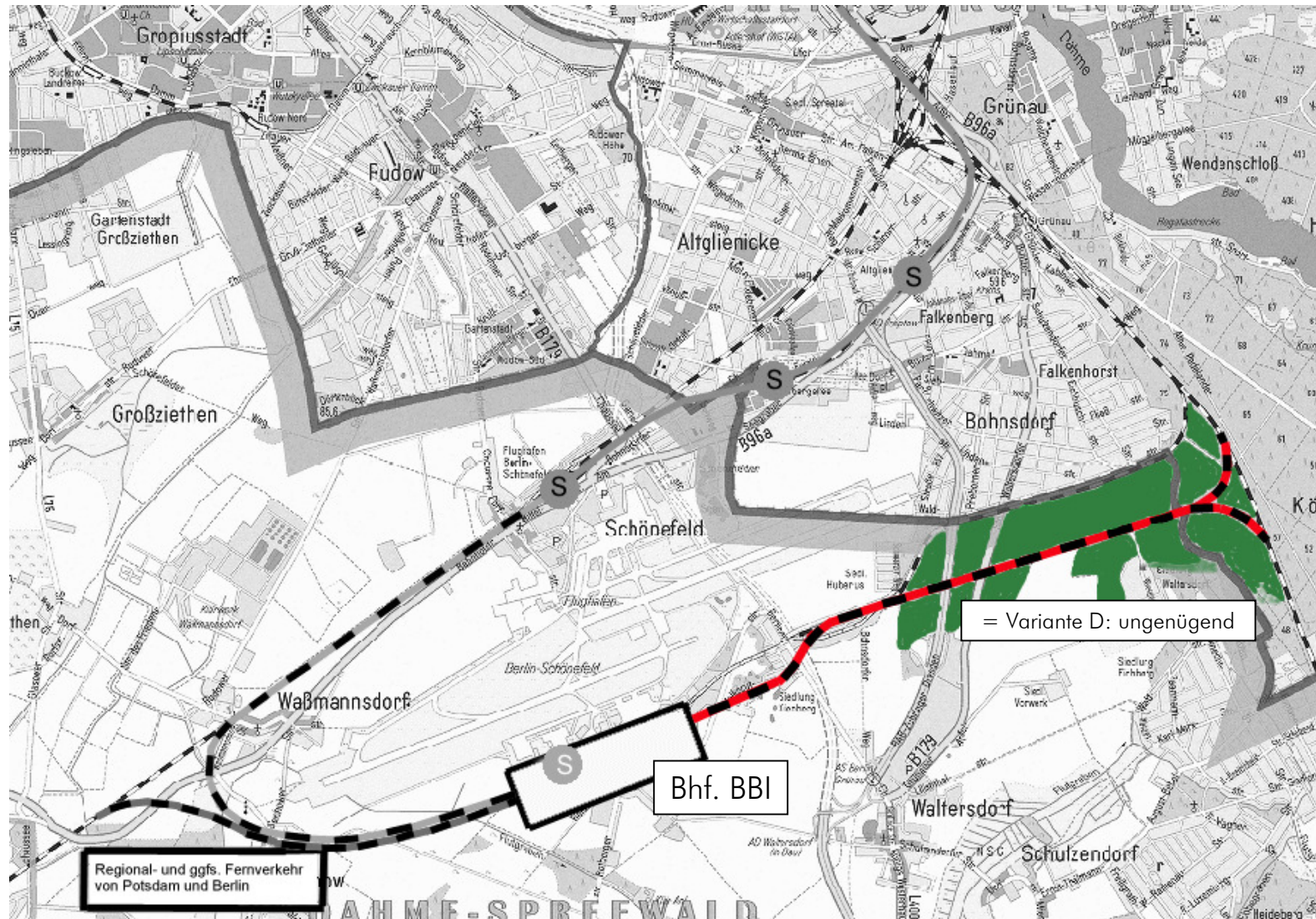
### 1. Planung S-Bahn: Verlängerung über Waßmannsdorf

## BBI



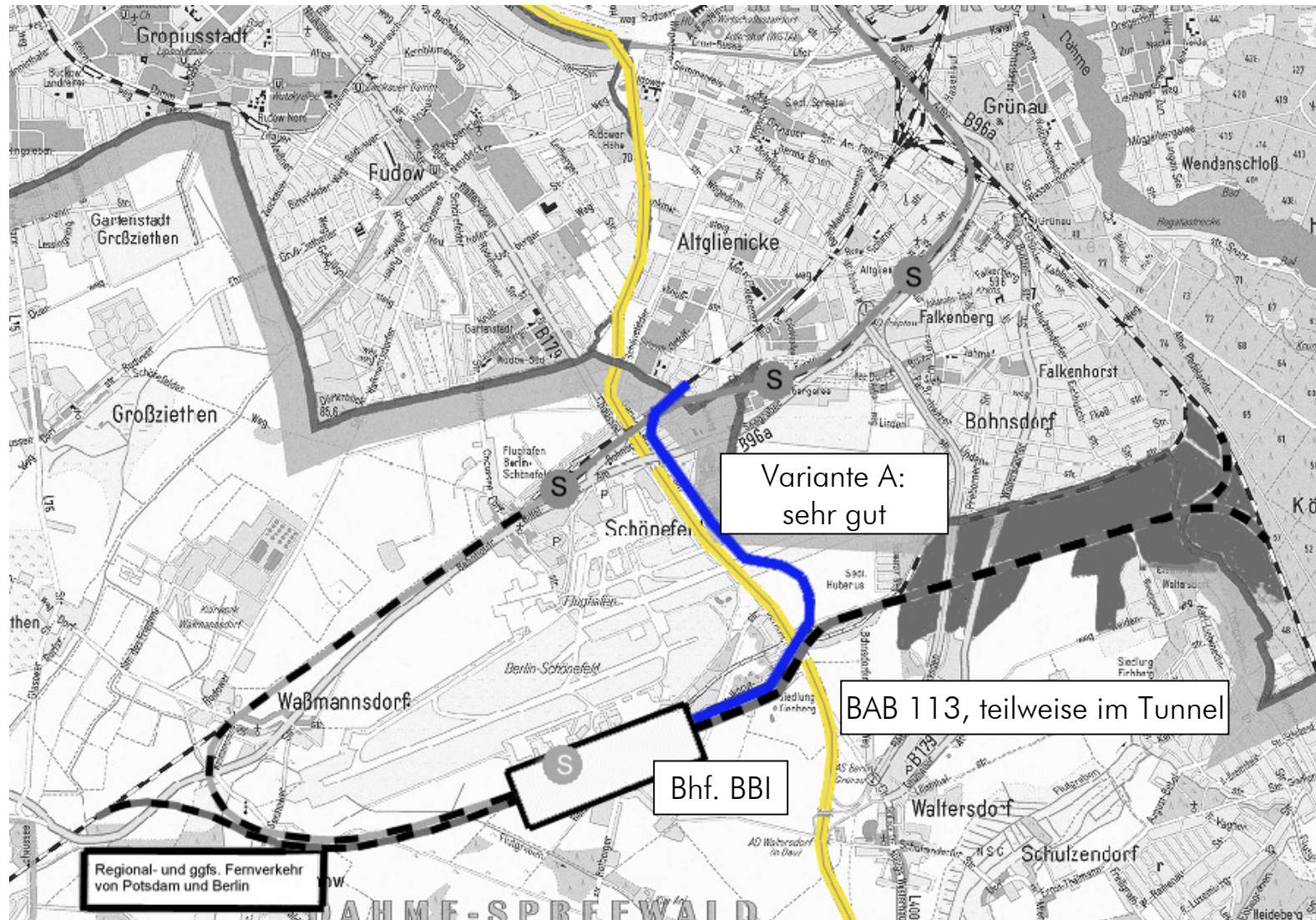
2. Westanbindung Bhf.-BBI

## BBI



3. Ostanbindung Bhf.-BBI

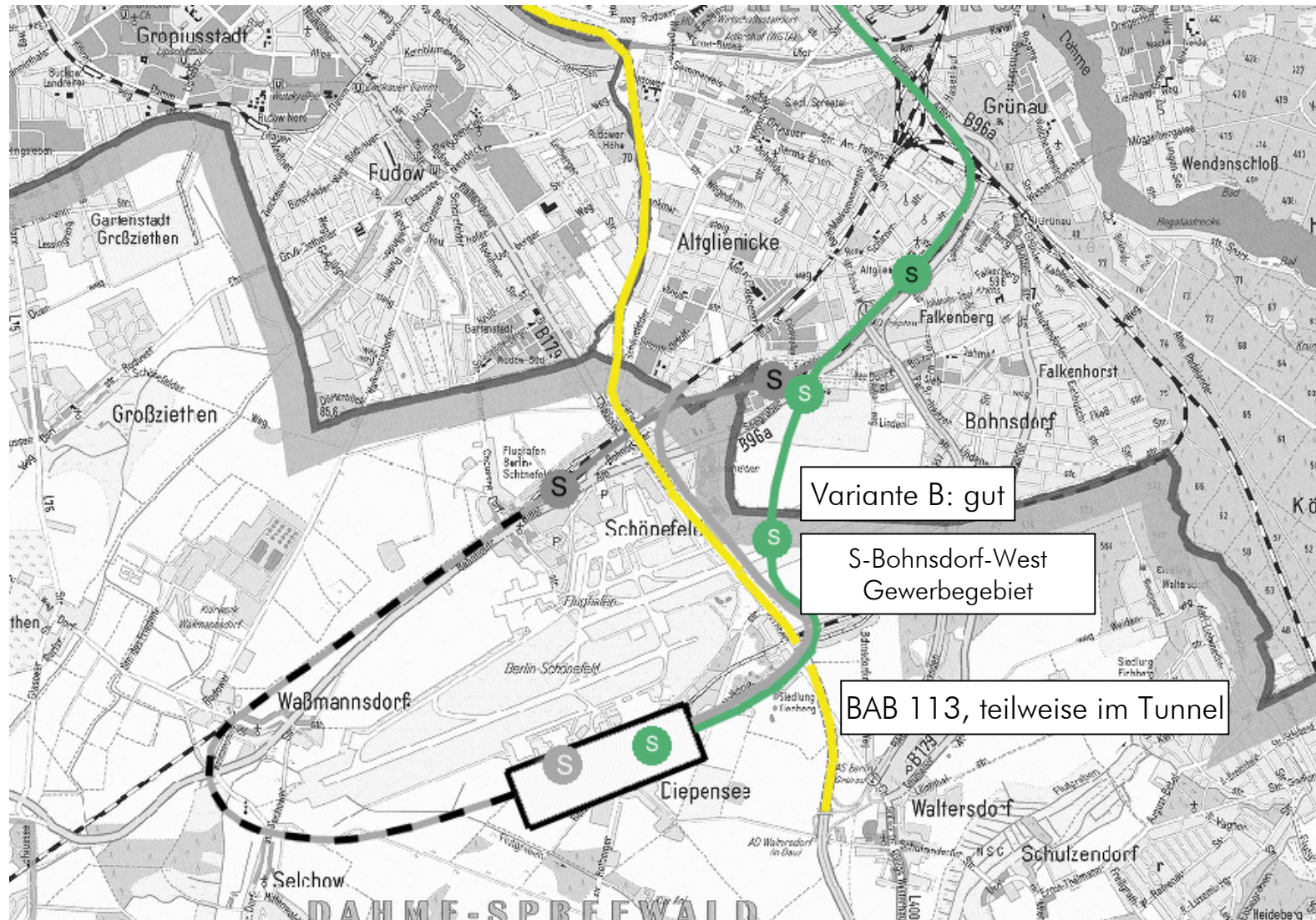
## BBI



Variante A



BBI



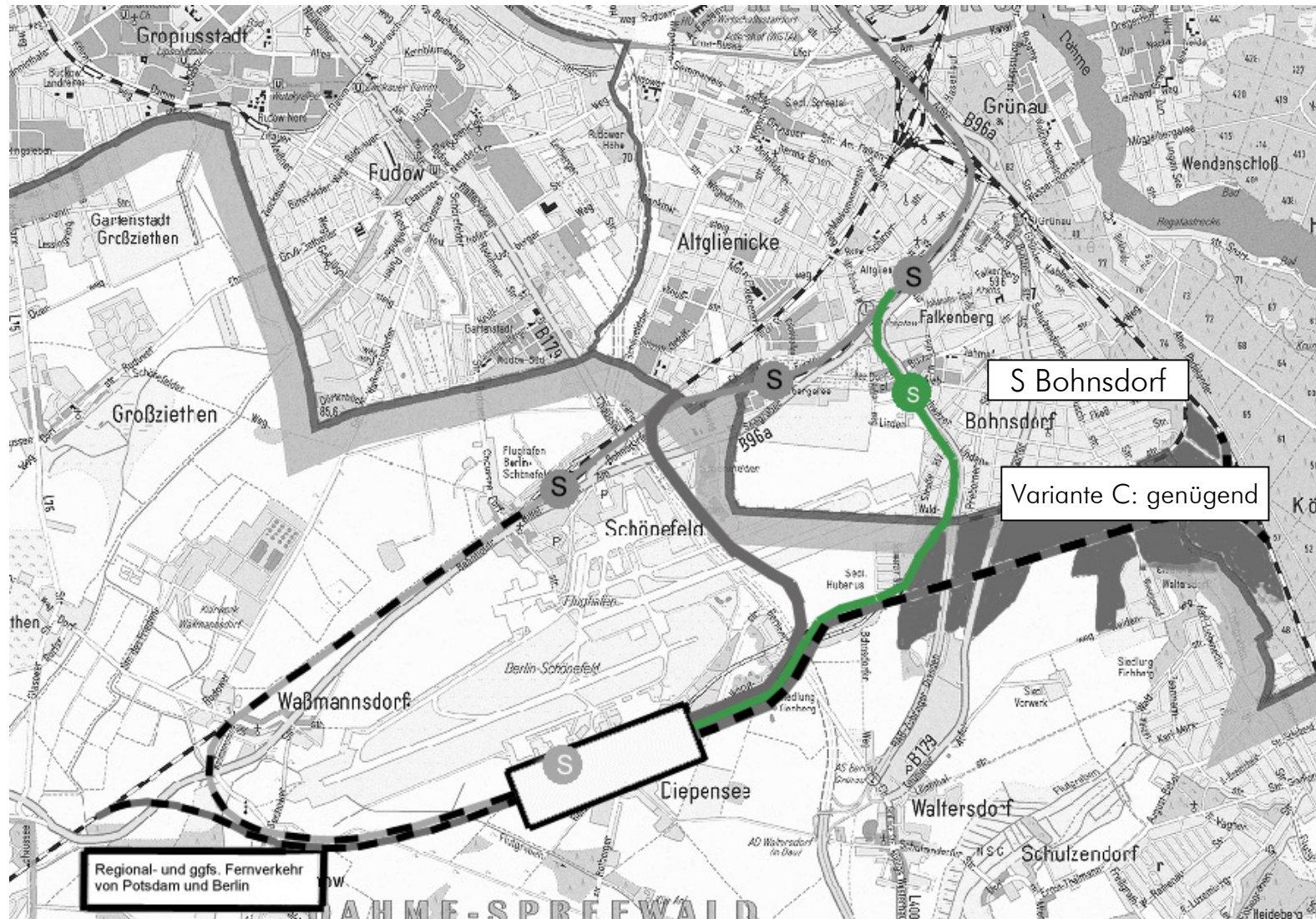
Variante B: gut

S-Bohnsdorf-West  
Gewerbegebiet

BAB 113, teilweise im Tunnel

Variante B

BBI



Variante C



## Variantenbewertung Ostanbindung Flughafenbahnhof BBI

Nr.	Bewertung	Var. A Altglienicke erschließen (parallel zur BAB A 113 n	Var. B Bohnsdorf West (Ge- werbegeb.) erschließen	Var. C Change (vorh. BAB A113 alt nutzen)	Var. D Durch den Wald (gem. Planfest- stellungsverf.)
1	Verkehrswert / Dlf. (Führung zum niveaufreien Grünauer Kreuz)	+ positiv	0 unerheblich	0	- negativ
2	Verbesserung ÖPNV ( in Bohnsdorf und Altglienicke )	+	+	+	-
3	Verlängerung Gleichstrom S-Bahn erforderlich	+	0	-	-
4	Kosten Infrastruktur	0	-	-	-
	Anzahl Brücken	2 - 3	2 - 5	2 - 5	3 - 5
5	Kosten Betrieb (Zug km)	+	+	+	-
6	Beeinträchtigungen Frei- und Erholungsraum	+	+	0	-
7	Beeinträchtigungen Wohnumfeld	+	+	-	-
8	Ökologie (Fauna, Flora )	+	0	0	-
<b>9</b>	<b>Gesamtbewertung</b>	<b>Sehr gut</b>	<b>gut</b>	<b>genügend</b>	<b>ungenügend</b>

Handout!





(gemeinsame) Landesarbeitsgemeinschaft  
Landesentwicklung/ Verkehr  
der Landesverbände Berlin und Brandenburg

Vielen Dank für Ihre Aufmerksamkeit!